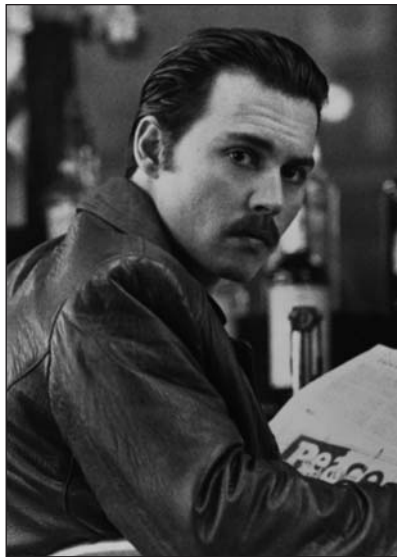
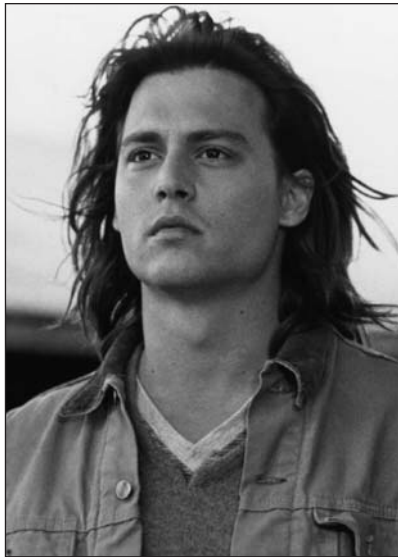


COSTUMES – PAINTING *the* FRAME

In the same way that all the elements in a beautiful painting must work together, costumes must work with the lighting, sets and other components of a movie’s visual design. For example, costume colors must conform to the palette chosen by the director and production designer.

Costumes also help the audience immediately identify the central character in a crowd scene by using color, texture, line, and shape to draw the eye. The main character might be wearing a slim, black leather outfit in a room full of women wearing soft pastel clothing, as Johnny Depp does in *Edward Scissorhands*.

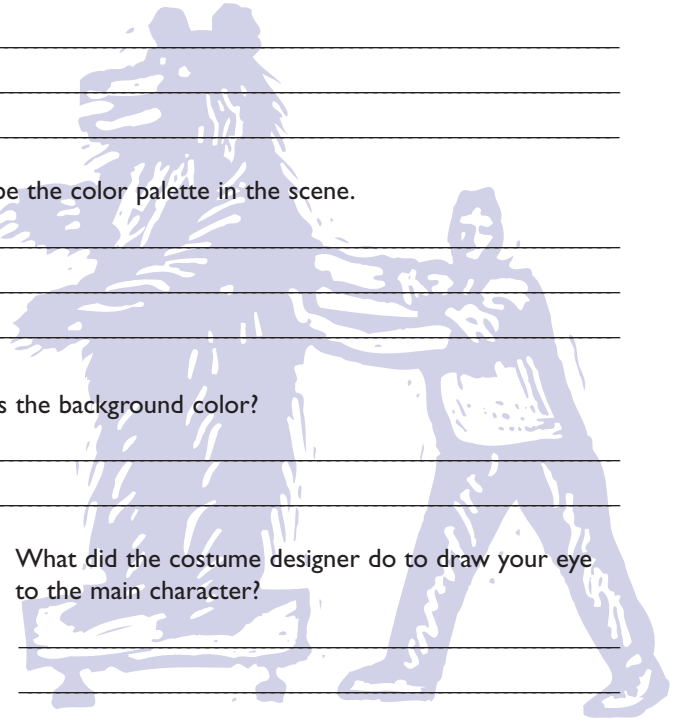
Watch the scene your teacher has chosen and describe the main character in the scene.



Wardrobe, makeup, and hair are essential ingredients that actors depend upon when creating characters for motion pictures. These portraits of Johnny Depp as Gilbert Grape in **WHAT’S EATING GILBERT GRAPE** (1993), as the title character in **DONNIE BRASCO** (1997), and as Sir James Barrie in **FINDING NEVERLAND** (2004) illustrate subtle changes that immediately create different expectations for the audience. **WHAT’S EATING GILBERT GRAPE** ©Paramount Pictures, **DONNIE BRASCO** ©Sony Entertainment, and **FINDING NEVERLAND** ©Miramax Films, All Rights Reserved.

Describe the color palette in the scene.

What is the background color?



What did the costume designer do to draw your eye to the main character?

Discuss how the colors, textures, and silhouette of the costume worked with the set.

Did they complement the set or contrast with it?

How do the costumes and sets work together to tell the story of the scene?

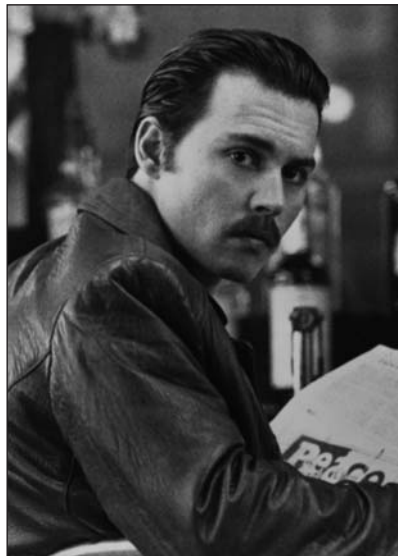
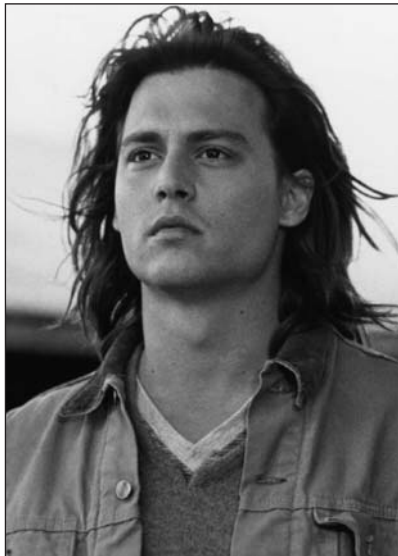


El VESTUARIO – PINTANDO el FOTOGRAMA

El vestuario tiene que funcionar bien con la iluminación, el plató, y los otros componentes del diseño visual de la película del mismo modo en que todos los elementos de una bella pintura tienen que armonizar. Por ejemplo, los colores de los trajes tienen que conformarse a la gama de colores escogido por el director y el diseñador de producción.

El vestuario también ayuda al público a identificar inmediatamente al personaje principal en una escena de muchedumbre usando color, textura, diseño y forma para acentuar lo visual. El personaje principal puede llevar un traje estrecho de cuero negro en un cuarto lleno de mujeres vestidas de trajes suaves en colores pasteles, como lo hace Johnny Depp en *Edward Scissorhands*.

Observe la escena que su profesor ha escogido y describa el personaje principal de la escena.



El vestuario, el maquillaje, y el peinado son los ingredientes esenciales en los cuales los actores dependen cuando están creando personajes para las películas. Estos retratos de Johnny Depp representando a Gilbert Grape en *WHAT'S EATING GILBERT GRAPE* (1993), como el personaje titular en *DONNIE BRASCO* (1997) y como Sir James Barrie en *FINDING NEVERLAND* (2004) ilustran los cambios sutiles que crean inmediatamente expectativas diferentes para el público. *WHAT'S EATING GILBERT GRAPE* ©Paramount Pictures, *DONNIE BRASCO* ©Sony Entertainment, and *FINDING NEVERLAND* ©Miramax Films, All Rights Reserved.

Describe la gama de colores de la escena.

¿Cuál es el color del fondo?

¿Qué hizo el diseñador de vestuario para llamar atención al personaje principal?

Discuta la función de los colores, las texturas, y la silueta del traje en el fotograma.

¿Hicieron complemento o contraste con el fotograma?

¿Cómo funcionan juntos el vestuario y los fotogramas para comunicar el cuento en la escena?
